

RS 180 Short Guide

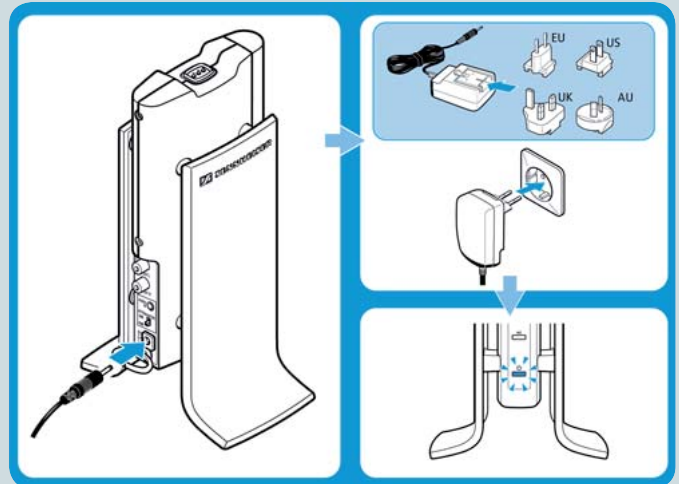


Tillykke med dine nye RS 180 digitale RF hovedtelefoner fra Sennheiser

Ved at følge nedenstående korte beskrivelse kommer du hurtigt i gang med at bruge dine nye Sennheiser hovedtelefoner.

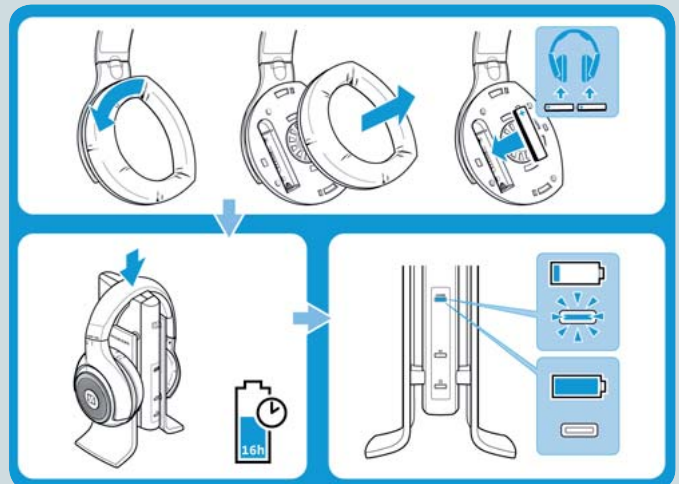
1. Strøm til udstyr

- Pak udstyret ud og læg alle dele foran dig.
- Sættet består af en sender/ladestation (den sølvgrå stander), en hovedtelefon (med indbygget modtager) samt diverse adaptere og tilslutningskabler (du kan evt. sikre dig, at du har fået det hele med ved at se i det medfølgende lille hæfte "Quick Guide RS 180" under "Delivery includes").
- Først må du samle strømforsyningen, så du kan tilslutte udstyret en stikkontakt. Find - blandt de medfølgende stiktyper - det, der passer til din 230 V stikkontakt. Monter stikket ved at skyde det ned over adapterens front (den lille sorte plastboks med ledning, hvorpå der står "Switching adapter" med små bogstaver). Når det er på plads, giver det et svagt klik.
- Den netop samlede strømforsyning sættes i stikkontakten, og det lille runde stik i den anden ende af ledningen tilsluttes det nederste runde stik bag på senderen/ladestationen.
- Et grønt lys foran blinker kort efter.



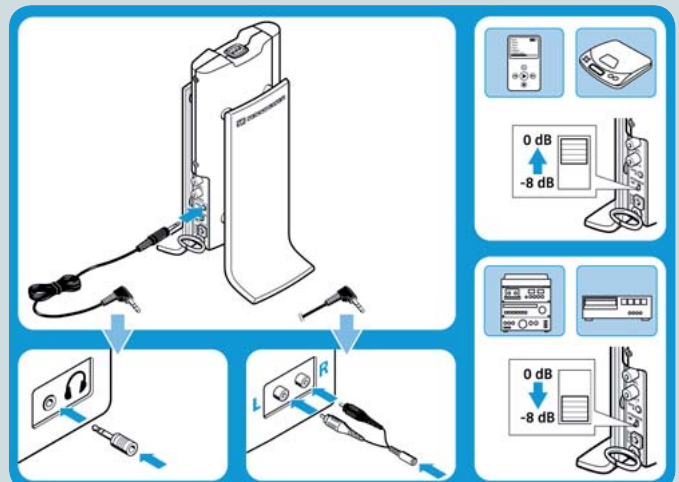
2. Oplad hovedtelefonen

- Begge hovedtelefonens "kopper" er foroven forsynet med en lille plastfane. Drej forsigtigt polstringen i den retning, pilen viser. Polstringen kan nu aftages. Sæt et batteri i hver "kop", "+" skal vende opad. Monter polstringen igen.
- Placer hovedtelefonen på sender/ladestation. Der er ladekontakter i toppen af standeren og midt på hovedtelefonens bøjle.
- Et orange lys "Charge" på standerens front lyser op, når hovedtelefonen er korrekt placeret og oplades.
- Nu skal hovedtelefonen oplades i ca. 16 timer. Batterierne er fuldt opladte, når det orange lys slukker. Hovedtelefonen kan herefter bruges i ca. 24 timer, før den skal oplades igen, men når hovedtelefonen ikke er i brug, placeres den bedst på standeren. Så er den altid opladt og klar til brug.
- *Vær opmærksom på, at almindelige AAA batterier kan anvendes i hovedtelefonen. AAA batterier tåler ikke opladning, og kan, hvis det alligevel sker, beskadige hovedtelefonen.*



3. Tilslut RS 180 til en lydkilde

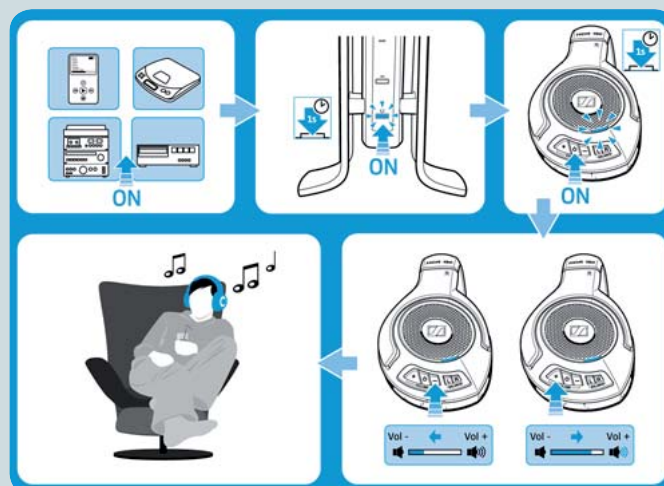
- Lydkilden (f.eks. et TV eller et stereoanlæg), skal være slukket, når hovedtelefonen tilsluttes.
- Den ene ende af lyd-kablet (det med mini-jack stik i begge ender) tilsluttes lydkildens hovedtelefon-udgang. Den anden ende tilsluttes bag på sender/ladestation i det øverste stik (der står AUDIO IN på indgangen).
- Hvis stikket i lydkilden er for stort til mini-jack stikket, anvendes det medfølgende større jack stik. Det lille stik kan skubbes ind i det store.



- På bagsiden af sender/ladestation sidder en lille hvid switch. Er din lydkilde et TV eller et stereoanlæg, skal switchen stå i nederste position (-8dB), er det en bærbar kilde f.eks. en mp3 afspiller, skal switchen stå i øverste position (0dB).
- Tænd lydkilden igen og indstil lydniveauet til medium.

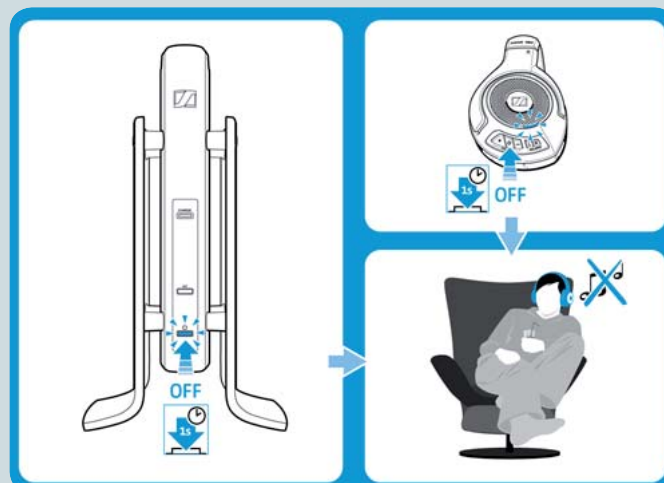
4. Tænd SR 180

- Både sender/ladestation og hovedtelefon skal tændes.
- Senderen tændes ved at trykke ca. 1 sek. på den nederste knap på fronten. Når der er tændt, blinker knappen grønt.
- Hovedtelefonen tændes på den højre "kop" (der står et "R" for "right" på siden). Tryk på den midterste af de 3 knapper i VOLUME sektionen. Et grønt lys begynder at blinke langsomt. Der er nu lyd i hovedtelefonen.
- Juster lydniveauet til passende niveau på +/- knapperne på højre "kop" i VOLUMEN sektionen. **Pas på din hørelse** og undgå høj lyd i længere perioder.



5. Sluk RS 180

- Tryk på nederste knap på senderens front i ca. 1 sek. Den stopper med at blinke grønt.
- Tag hovedtelefonen og tryk ligeledes på den midterste af de 3 knapper i VOLUME sektionen. Det grønne lys slukker.
- I øvrigt går hovedtelefon og sender automatisk i standby mode (lavt strømforbrug), hvis ikke de har kontakt i mere end 5 minutter.



6. Andre funktioner

- Balancen mellem højre og venstre kanal kan justeres efter dit ønske på de to knapper ved siden af VOLUME sektionen. De er mærket BALANCE. For at komme tilbage til ens lydniveau i begge kanaler tryk samtidigt på de to knapper.
- RS 180 er forsynet med et såkaldt ALC-system, som kan øge taleforståeligheden. Dette aktiveres ved at trykke på ALC knappen på sender/ladestations front. Knappen lyser grønt.
- Mute (afbrud lyden et øjeblik): Tryk kort på tænd/sluk knappen (den sidder på den højre "kop" midt mellem +/- i VOLUME sektionen).
- 3D Surround: Tænd eller sluk ved enten at trykke SURROUND-knappen på fronten af senderen eller SURR-knappen på hovedtelefonens højre kop.
- Bass boost: Tænd eller sluk ved enten at trykke BASS-knappen på fronten af senderen eller på hovedtelefonens højre kop.



Sennheiser Nordic A/S Denmark • Skovlytoften 33 • DK-2840 Holte
Phone: +45 70 26 66 33 • Fax: +45 70 26 67 11
e-mail: sennheiser@sennheisernordic.com • www.sennheisernordic.dk

