



RS 180 Short Guide

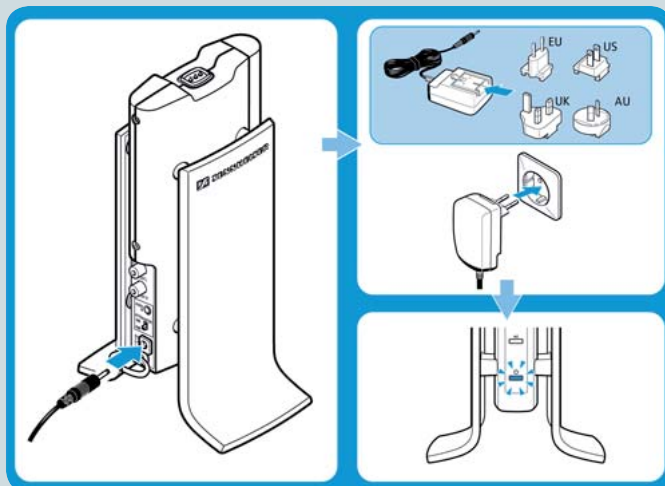


Grattis till dina nya digitala hörlurar Sennheiser RS 180

Läs igenom och följ de här instruktionerna så kan du börja använda dina nya digitala trådlösa Sennheiserlurar på nolltid.

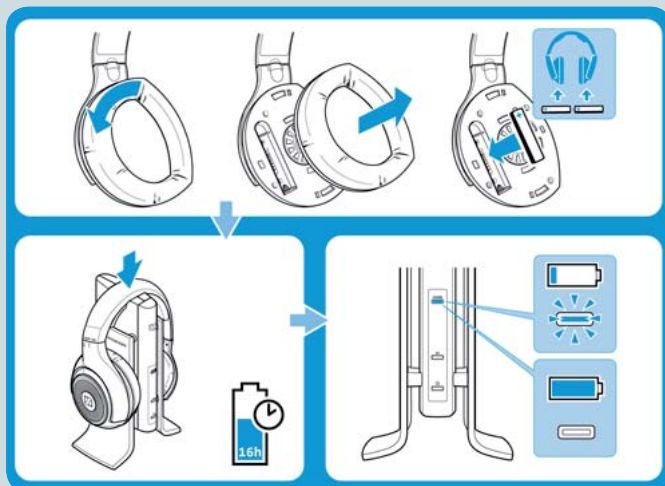
1. Anslut RS 180 till ett vägguttag.

- Packa upp och lägg utrustningen framför dig.
- I förpackningen ingår: en sändare (ett silvergrått stativ med en batteriladdare på ovansidan), hörlur (med inbyggd mottagare) samt flera adaptrar, anslutningskablar etc. (vill du kontrollera vad som ingår kan du läsa mer om det i den engelskspråkiga Quick Guide RS 180: Delivery includes).
- Först ska du montera ihop strömadaptern som ska sitta i eluttaget. Välj den kontakt som används för eluttag i ditt land. Sätt sedan ihop den med den lilla svarta lådan ("Switching adapter") så att de låses samman. Nu är strömadaptern klar.
- Anslut strömadaptern till ett eluttag - och den andra änden av sladden till den undre runda lilla sockeln på baksidan av sändaren.
- Nu tänds en grön ljudindikering på sändarens överdel.



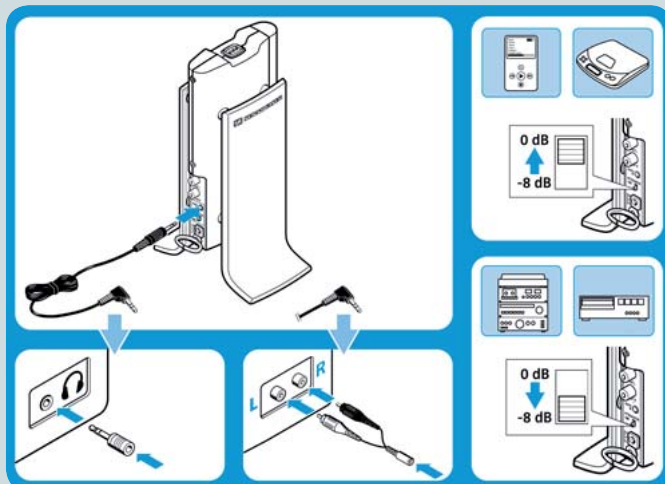
2. Ladda hörluren

- Plocka upp hörluren och ta bort öronkuddarna genom att försiktigt vrida dem i samma riktning som pilen (du hittar den vid den genomskinliga plastfliken på hörlurskåporna). Placera ett laddningsbart batteri i varje kåpa. Kom ihåg att placera plus-polariteten (+) uppåt. Sätt sedan tillbaka öronkuddarna igen.
- Placera hörluren ovanpå sändaren. Kontakterna sitter på ovansidan av sändaren och i mitten av hörlurens hjässband.
- När hörluren fått kontakt tänds en orange ljusindikering som visar att batterierna laddas.
- Hörluren måste laddas i ca 16 timmar. När batterierna är laddade så släcks den orangea indikeringslampan. Nu kan du använda hörlurarna i ungefär 24 timmar innan de måste laddas igen. Men för att se till att hörlurarna är laddade till full kapacitet när du behöver dem bör du alltid ladda dem när de inte används.
- **Viktigt!** Observera att RS 180 kan använda vanliga AAA-batterier för drift men de kan INTE laddas. Om du gör det kan hörlurarna skadas så att de inte fungerar.



3. Anslut RS 180 till en ljudkälla

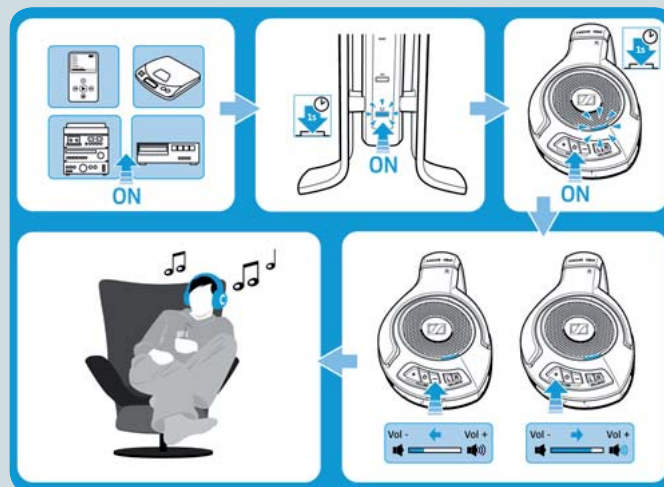
- Stäng alltid av ljudkällan (som t.ex. TV eller stereo) innan du ansluter hörluren.
- Anslut ena änden av sladden (minijack i båda ändar) till hörlursanslutningen på ljudkällan. Den andra ansluts till baksidan av sändaren märkt med AUDIO IN.
- Om ljudkällans anslutning är för stor använder du den större stereo-adaptern genom att montera den lilla minipluggen på den större.



- Aktivera ljudkällan och ställ in önskad ljudvolym.

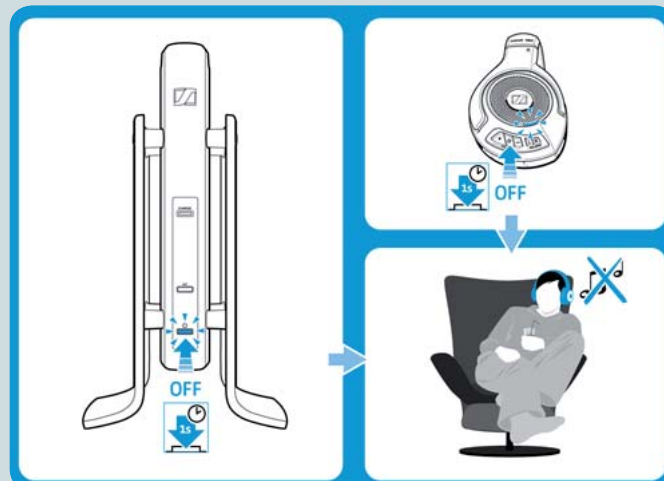
4. Aktivera RS 180

- Kom ihåg att både sändare och hörlurarna måste aktiveras innan användning. Sändaren aktiveras genom att hålla on/off-knappen på översidan nedtryckt i ung. 1 sekund så att en grön indikeringslampa blinkar.
- Av/på-knappen (on/off) sitter på den högra hörlurskåpan. Tryck på mittknappen i sektionen med namnet VOLUME., grön indikeringslampa blinkar och du kan nu lyssna på ljudet i hörluren.
- Ställ in önskad volym med "+/--knapparna" i sektionen VOLUME på högra hörlurskåpan.
- **Var försiktig!** För stark volymnivå kan skada din hörsel permanent.



5. Stäng av RS 180

- Tryck på knappen på ovansidan av sändaren i ung. 1 sekund. Då slutar den gröna indikeringslampan att blinka.
- Stäng av hörluren genom att trycka på av/på-knappen (on/off) som sitter i mitten av VOLUME-sektionen på höger hörlurskåpa. Den gröna indikeringslampan slutar att blinka.
- Om hörlur och sändare är för långt ifrån varandra eller inte kan ansluta kopplas en stand-by-inställning in automatiskt efter fem minuter. I stand-by-läge är lurarna väldigt batterisnåla.



Fler funktioner

- Ljudbalansen höger/vänster kan modifieras med hjälp av knapparna Left (vänster) och Right (höger) i sektionen BALANCE på höger hörlurskåpa. Återgå till den normala inställningen (samma ljudnivå för båda öron) genom att trycka på båda knapparna (L/R) samtidigt.
- Du kan lyssna på och urskilja tal bättre med funktionen ALC. Tryck på ALC-knappen på sändarens front för att aktivera funktionen (en grön indikeringslampa tänds). Använd inte ALC-funktionen när du lyssnar på musik.
- Mute (volymen tystas): Tryck på av/på-knappen (on/off), vilket är mittknappen i VOLUME-sektionen.



Vi hoppas att du kommer att ha mycket nöje av dina digitala trådlösa Sennheiser RS 180.

Du får en mer detaljerad beskrivning och info i den engelskspråkiga bruksanvisningen "RS 180 Instruction Manual" som finns på den medföljande CD:n.

Sennheiser Nordic (Sweden) • Frösundaviks Allé 15 • S-169 70 • Solna
Phone: +46 (0) 8-400 504 00 • Fax: +46 (0) 8-400 504 01
e-mail: sweden@sennheisernordic.com • www.sennheisernordic.se

